

# Südtirol

**M. DRAHORAD**

# Cripps Pink

## Südtirol

• Année plantation	nb arbres	surface/ha
• 1998	30.237	8
• 1999	161.105	41
• 2000	462.521	125
• 2001	505.672	147
• 2002	101.743	32
• 2003	21.345	6
• Tot. (1995 – 2003)	1.290.628	362

# équilibre physiologique arbres jeunes

- **Vigueur végétative : 25 - 30 cm pousses annuelles**

âge	nb fruits par arbre	
	scion non ramifié	scion bien ramifié
2	25 – 30	30 – 40
3	45 – 50	50 – 60
4	60 – 70	70 – 80

**pleine**

**production**

**50 t/ ha**

**50 t/ha**

# équilibre physiologique arbres adultes

- | • distance (m) | nb fruits/arbre | t/ha    |
|----------------|-----------------|---------|
| • 3,5 x 1,2    | 115 – 130       | 45 - 50 |
| • 3,3 x 1,1    | 100 - 110       | 45 –50  |
| • 3 x 1        | 85 - 90         | 45 – 50 |
- Toute surcharge porte à une diminution de la couleur et du calibre

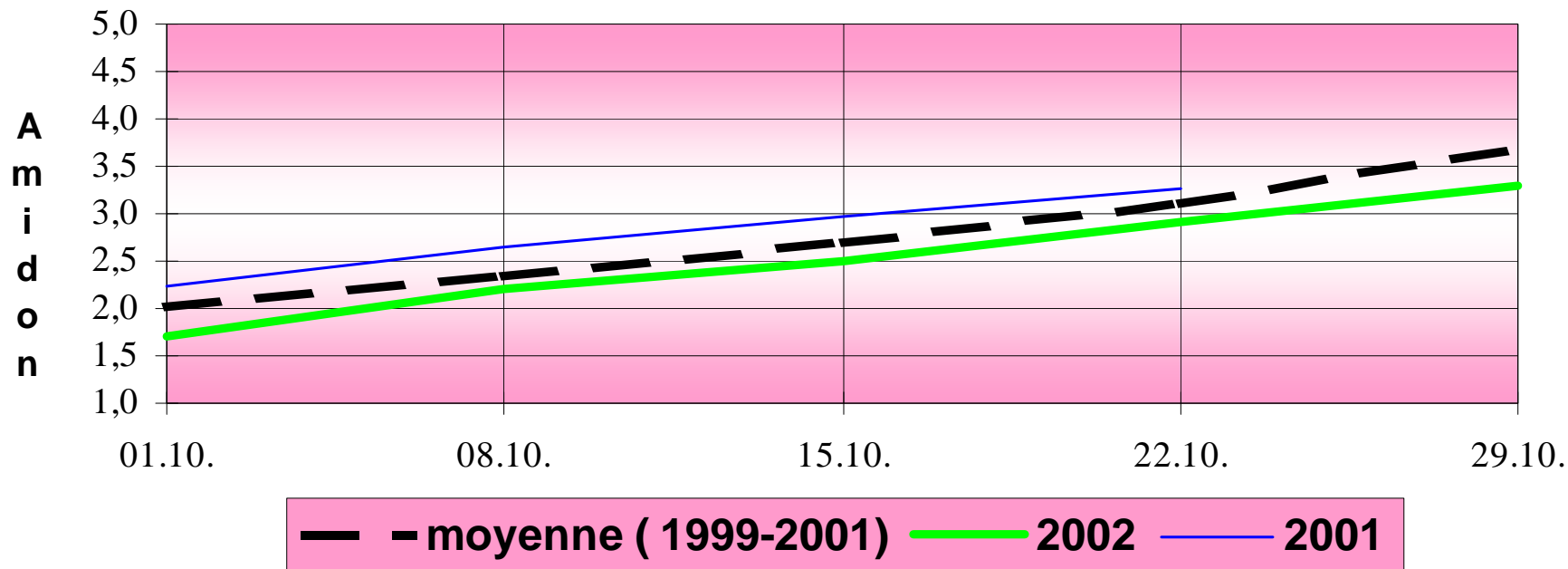
# Éclaircissage chimique

- **Après floraison : 80 – 100 g/100 l NAD**
- **Calibre fruits 13 –15 mm :**  
**Cabaryl 50 g/hl plus**  
**„mouillant“ 100 ml/hl**
- **Cripps Pink: plus sensible au NAD**  
**qu'au Carbaryl**
- **Arbres jeunes: pas de traitement avec NAD**
- **Éclaircissage précoce: meilleur calibre**

# Début récolte paramètres optimaux

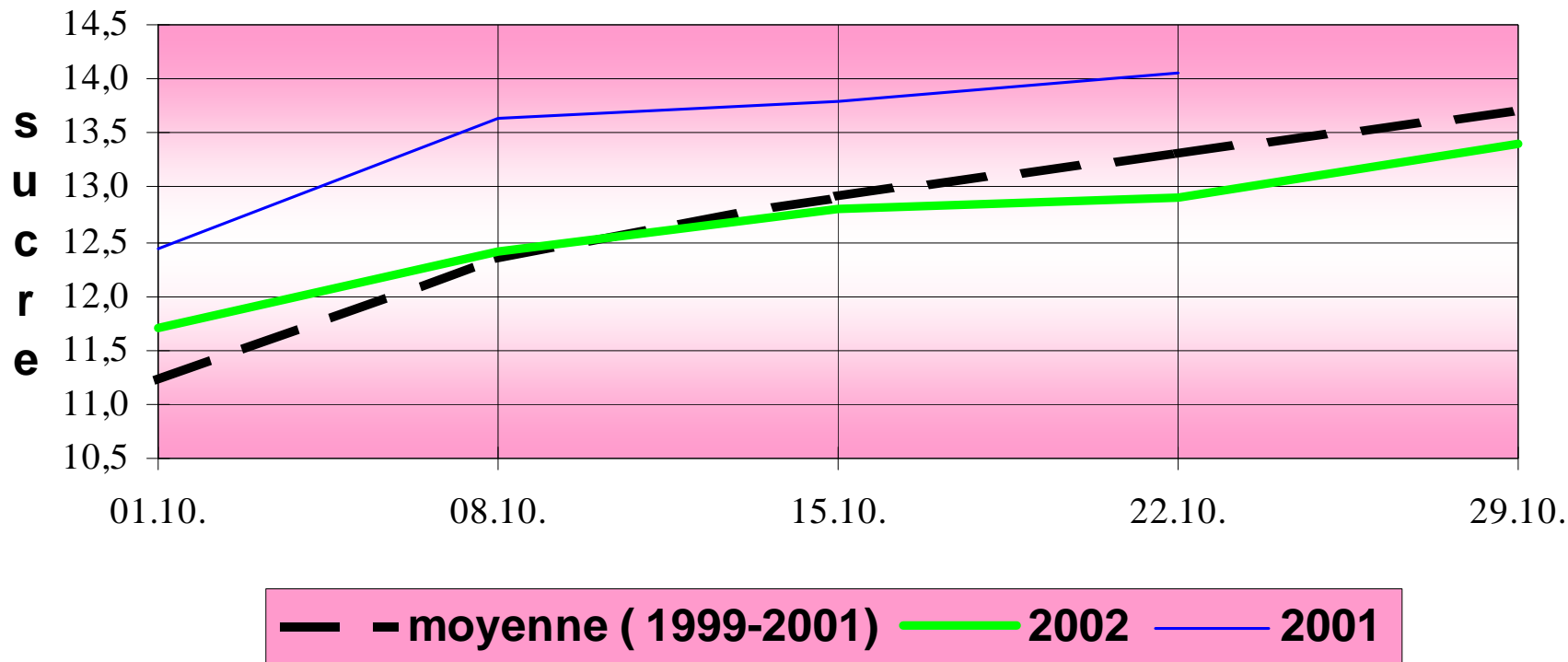
- Coloration rose : 40% min. (R4 –R5)
- Couleur de fond: vert – légèrement clair (F3-F4)
- Régression amidon : 2,5 échelle Laimburg (1-5)
- Teneur en sucres : 13° Brix desirables

## Cripps Pink: Développement maturité



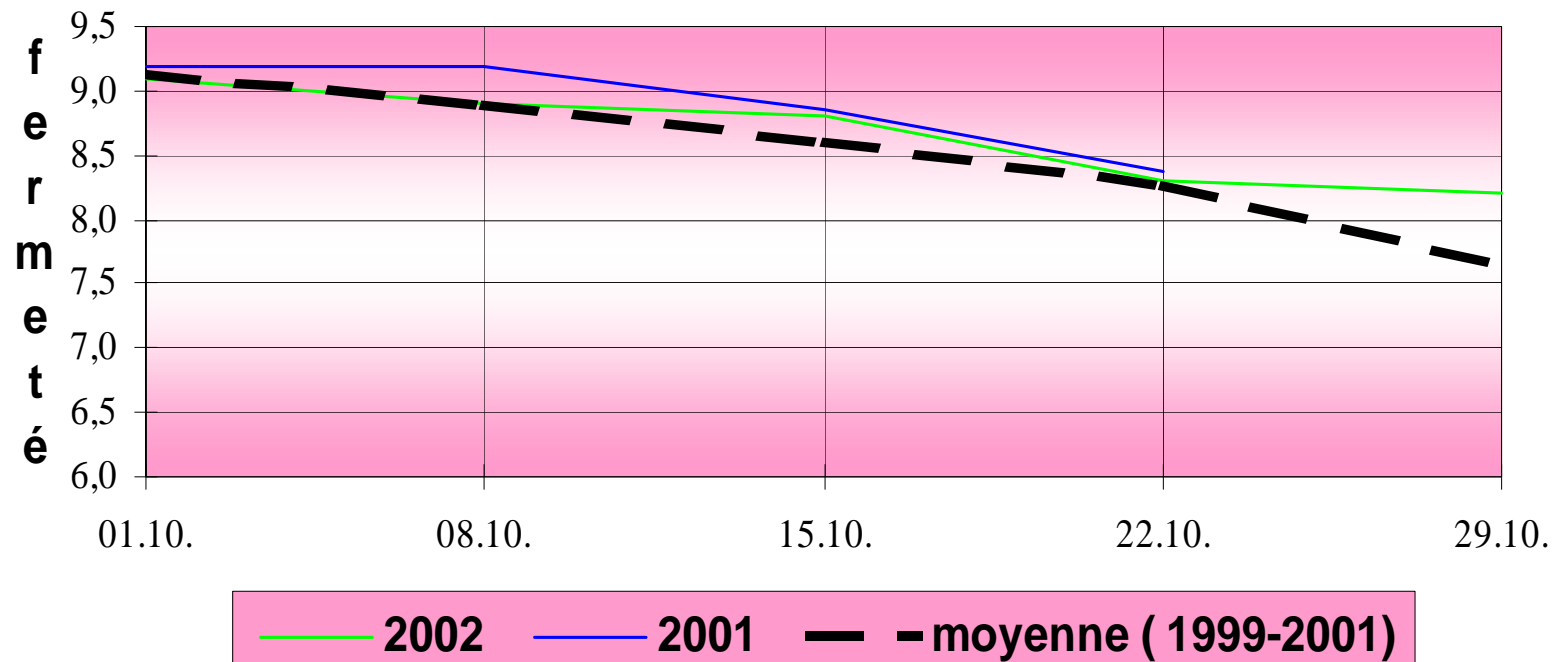
La perte d`amidon change selon les années

# Cripps Pink: Développement maturité



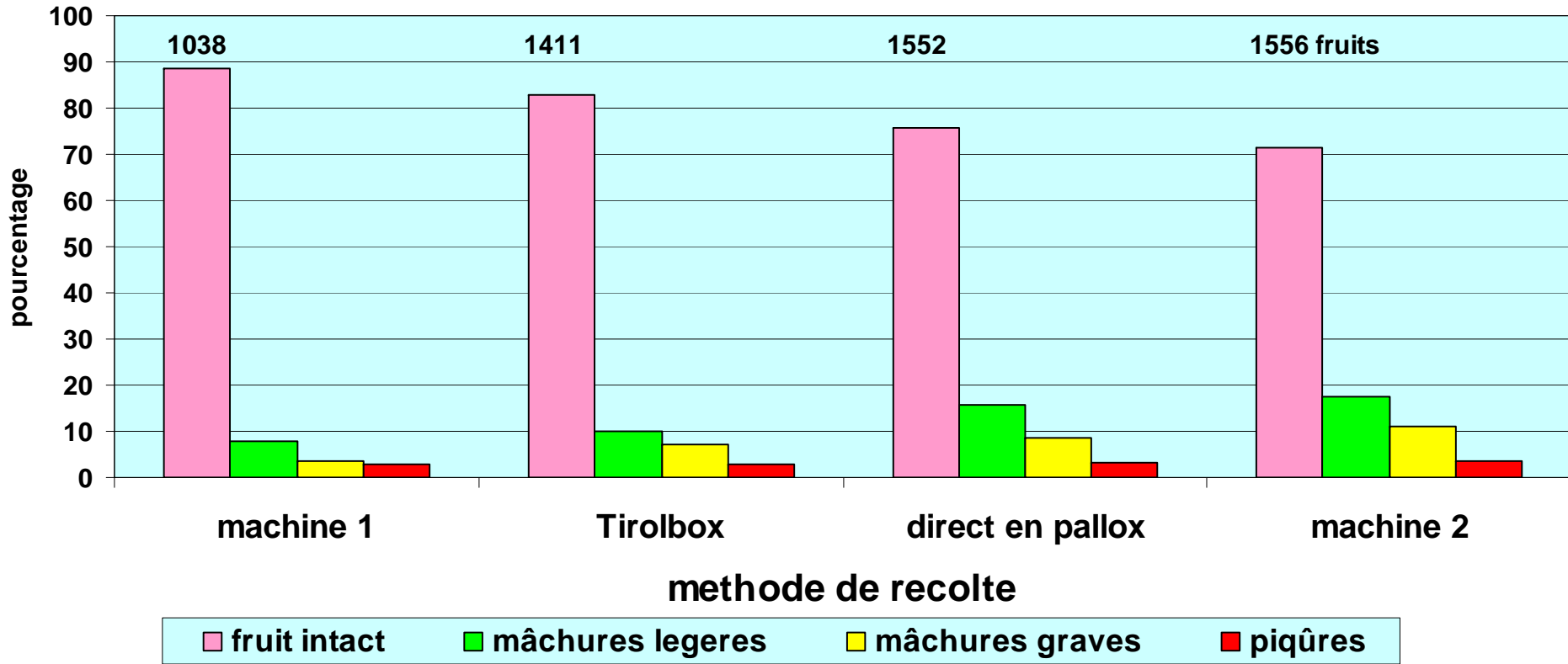
Le niveau idéal est atteint vers la mi-octobre

## Cripps Pink: Développement maturité



Cripps Pink: une variété avec une bonne fermeté

## Recolte 2002 differentes methodes: taux des mâchures



Après une cueillette soigneuse, difference min. dans la formation des mâchures



**Tyrolbox**

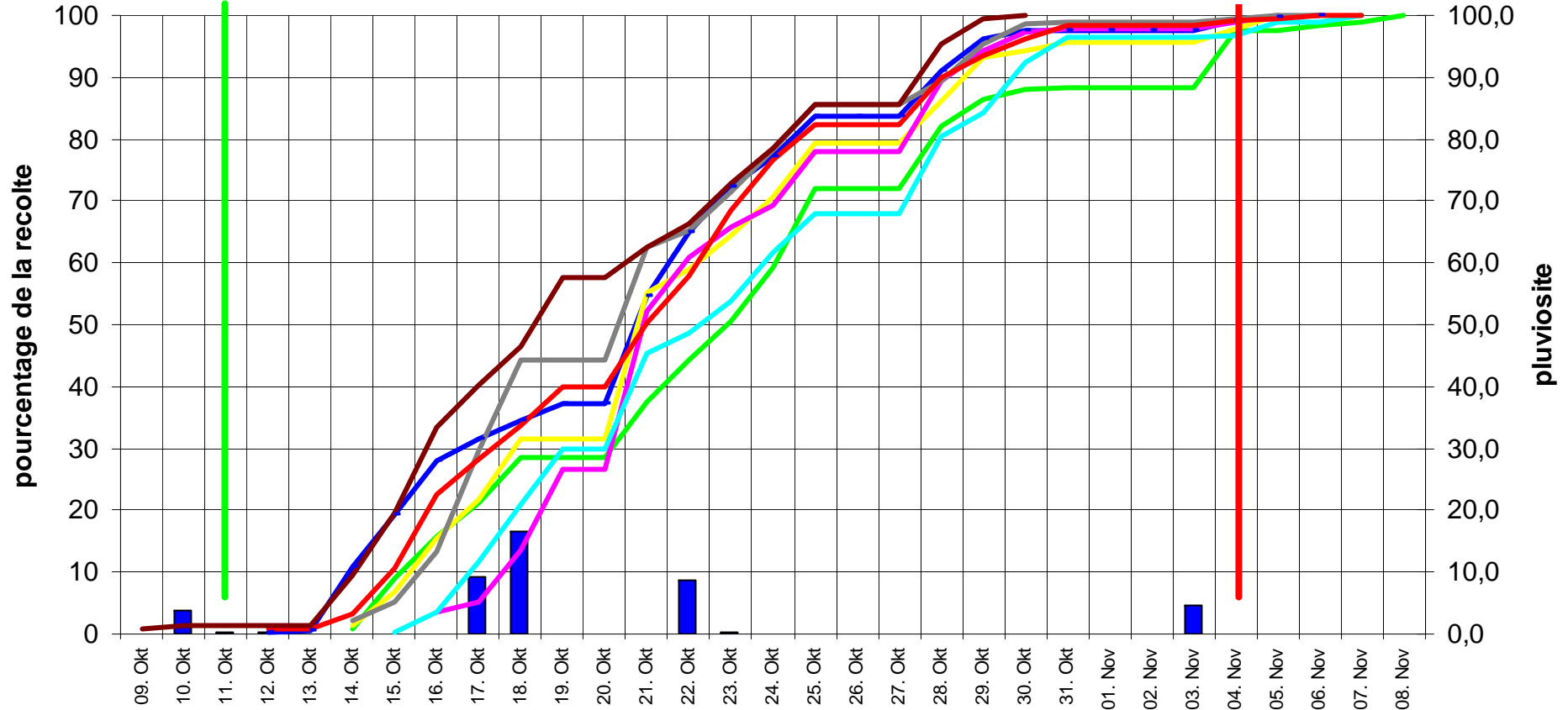


# Cripps Pink: période de récolte 2002

8 cooperatives

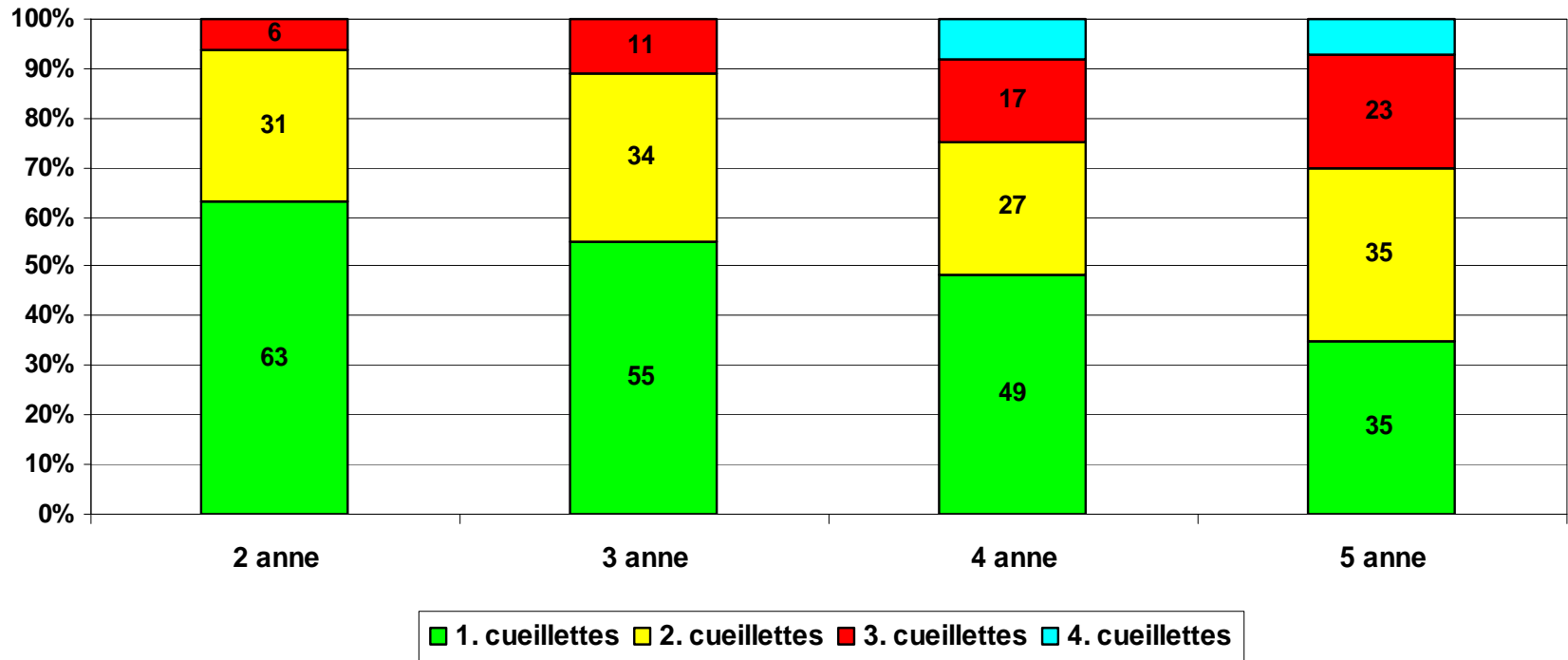
début cueillette

fin cueillette



Cripps Pink á été récoltée dans le créneau optimal

## Cripps Pink: 2001 cueillettes successives nécessaires



Age croissant des arbres, exige plusieurs cueillettes successives